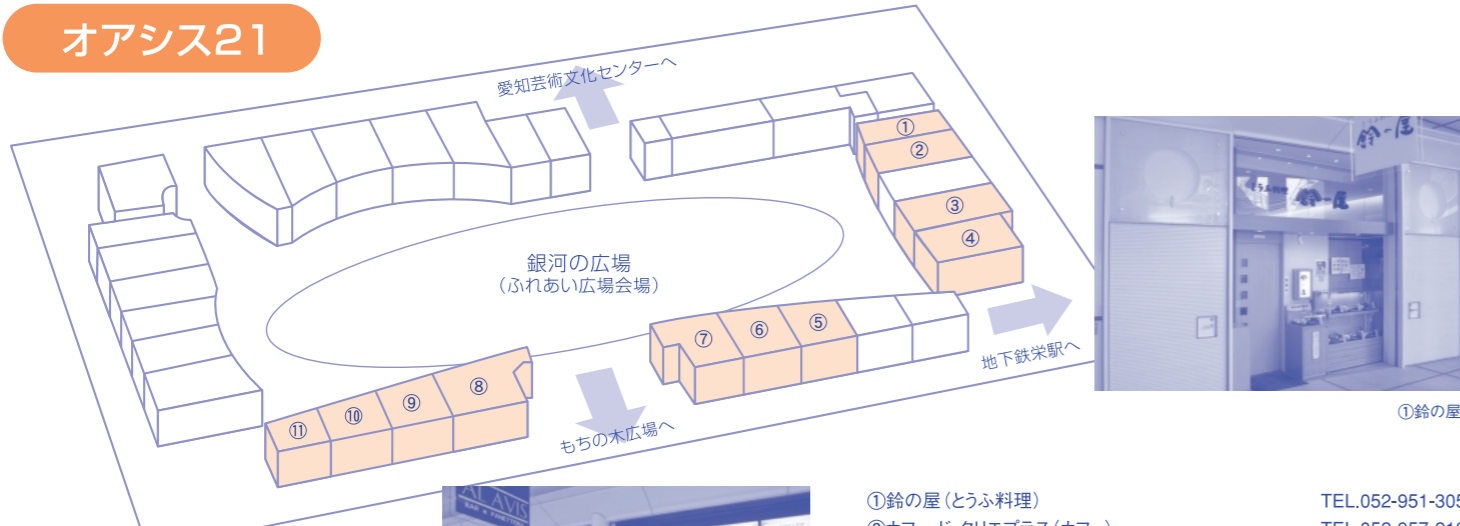


会場近くのお店のご案内

飲食店マップ

オアシス21



メイン会場となる愛知県芸術劇場大ホール内における**飲食は禁止されています**。事前に会場周辺のお店で昼食をお済ませくださるようお願い申し上げます。お店によっては混雑が予想されますので、余裕を持ってお越しください。



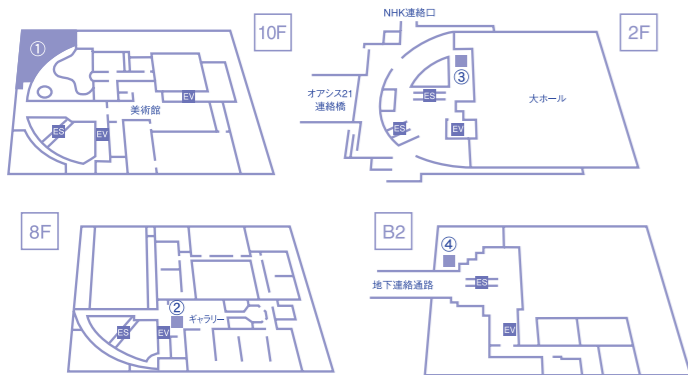
⑤ジョイチャイナ信忠閣



⑨アルアビス

- ①鈴の屋 (とうふ料理) TEL.052-951-3050
- ②カフェ・ド・クリエプラス (カフェ) TEL.052-957-2185
- ③さ嘉なや (活魚料理) TEL.052-962-7885
- ④マクドナルド (ハンバーガーショップ) TEL.052-959-3890
- ⑤ジョイチャイナ信忠閣 (中華料理) TEL.052-963-5801
- ⑥スターバックスコーヒー (コーヒーショップ) TEL.052-950-5160
- ⑦シュタイナー (ベーカリーカフェ) TEL.052-951-6511
- ⑧廻転寿司にぎりの徳兵衛 (寿司) TEL.052-936-6656
- ⑨アルアビス (イタリアンカフェ) TEL.052-957-2334
- ⑩イノベーションステージ (デリカ) TEL.052-963-6188
- ⑪サーティワンアイスクリーム (アイスクリーム) TEL.052-963-0141

愛知芸術文化センター



- ①ガーデンレストラン華 (レストラン/10階) TEL.052-971-8789
- ②喫茶るるば Le Repos (レストラン・喫茶/8階) TEL.052-972-0839
- ③アフロディーテ (レストラン/2階) TEL.052-972-0925
- ④喫茶アルス (レストラン/地下2階) TEL.052-972-0926



①ガーデンレストラン華 ②喫茶るるば Le Repos ③アフロディーテ

ランチが召し上がれる会場周辺のお店をご案内します。

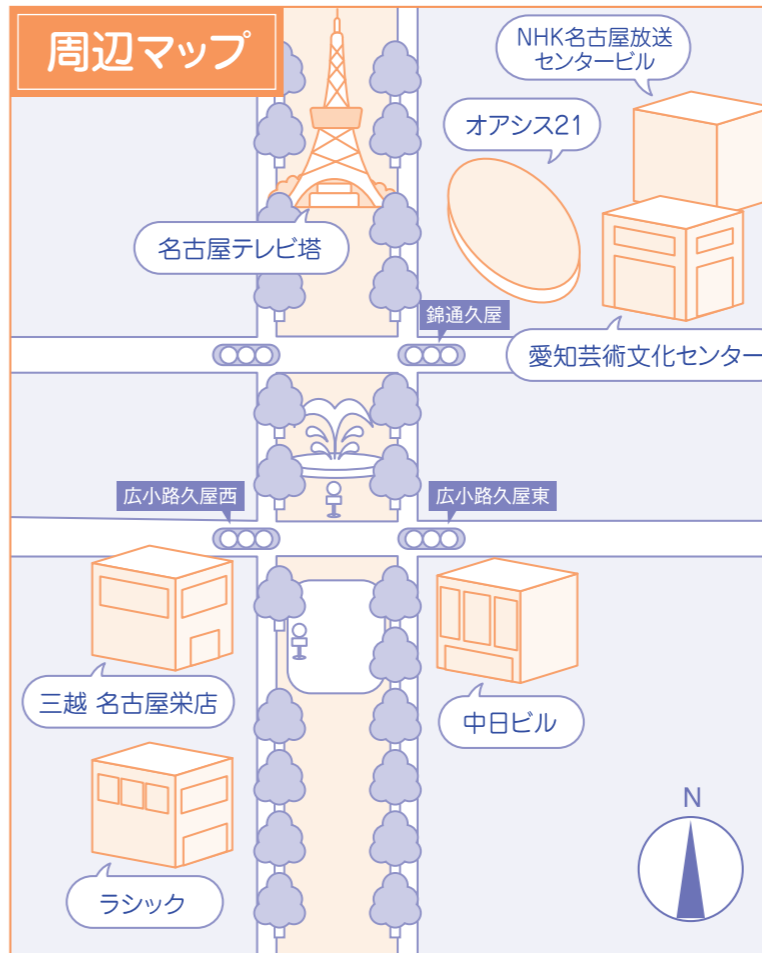


NHK名古屋放送センタービル

- ・玉寿司 (寿司/地下2階) TEL.052-952-7500
- ・さ嘉なや (活魚料理/地下2階) TEL.052-950-7726
- ・めん坊 (うどん・そば/地下2階) TEL.052-952-7591
- ・いとう (とんかつ/地下2階) TEL.052-952-8552
- ・つくね家流 (鶏料理/地下2階) TEL.052-950-0220
- ・ガロンコーヒー (コーヒーショップ/地下2階) TEL.052-952-7531



◆玉寿司 ◆さ嘉なや ◆いとう



中日ビル

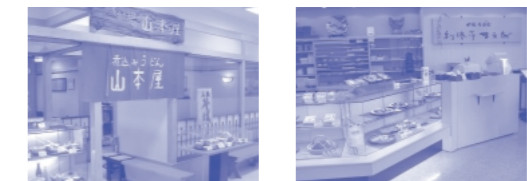
- ・うな文 (うなぎ/地下2階) TEL.052-261-8037
- ・さぬきうどん おいでん (うどん/地下2階) TEL.052-263-7400
- ・そばよし田 (そば/地下2階) TEL.052-263-7407
- ・井井亭 (どんぶり/地下2階) TEL.052-263-7370
- ・どんぶり稲生 (どんぶり/地下2階) TEL.052-263-7509
- ・山本屋本店 (味噌煮込みうどん/地下2階) TEL.052-241-1939
- ・和食処 さが野 (和食/地下2階) TEL.052-263-7411
- ・スパゲティハウスチャオ (パスタ/地下2階) TEL.052-263-7510
- ・ミセスマッシュルーム (オムライス/地下2階) TEL.052-242-3166
- ・厚切りチャーシュー家 (ラーメン/地下2階) TEL.052-263-7677



◆うな文 ◆スパゲティハウスチャオ

三越 名古屋栄店

- ・東洋軒 (レストラン&カフェ/9階) TEL.052-252-3798
- ・串かつ一番 (串揚げ・串かつ/9階) TEL.052-252-3014
- ・和花亭 (めん・どんぶり/9階) TEL.052-252-3799
- ・TenZan (中国料理/9階) TEL.052-252-3978
- ・山本屋 (味噌煮込みうどん/9階) TEL.052-252-1750
- ・利休亭まえた (甘味・そば処/8階) TEL.052-252-1360
- ・ボンフォーレ (レストラン/6階) TEL.052-252-3796
- ・匠 (カレーライス/地下1階) TEL.052-252-1216



◆山本屋 ◆利休亭まえた

名古屋テレビ塔

- ・マ・メゾン (レストラン&パブ/1階) TEL.052-972-7007
- ・LTMチャイニーズキャンティーン (点心/1階) TEL.052-972-1321
- ・バル・イ・カフェ プントインコントロ (カフェ/1階) TEL.052-972-7321
- ・アジアンパール (アジア料理/1階) TEL.052-972-1380



◆マ・メゾン

名古屋の名物料理

名古屋の味として地元で愛されている名物料理をご紹介します。



- ★**ひつまぶし**
蒲焼きにしたうなぎの身を細かく刻んでご飯にのせます。1回で3度の食べ方が楽しめます。
- ★**ぎしめん**
平べったい麺に特徴があります。だしとは別にかつおぶしをまぶして食べるのが一般的です。
- ★**味噌かつ**
八丁味噌をベースにしたちよっと甘めでとろみのある味噌ダレがとんかつによく合います。
- ★**味噌煮込みうどん**
しっかり腰のある麺の食感と八丁味噌をベースに作られるスープが絶妙。土鍋でいただきます。

※この情報は5月10日現在のものです。なお大会当日の営業の保証はいたしかねます。