



第42回耳の日記念 聴覚障害者と県民のつどいinなごや

令和6年3月3日(日)

◇受付 9:00 ~

◇開演 9:30 ~ 16:00

◇会場 **ウィルあいち**

名古屋市東区上堅杉町1番地

TEL: (052) 962-2511

FAX: (052) 962-2567

◇参加費 **1,500円**

※中学生以下は無料
(資料、記念品付き)

◇弁当代 **800円** (お茶付)

◇託児代 **500円** (3歳~7歳)

****予約制**** (詳細は裏面参照)

◇当日券 **1,500円** (資料のみ)

◇申込締切

令和6年1月31日(水)

トークショー

きりん たむら ひろし
麒麟 田村裕氏



I LOVE YOU

よしもと
手話ブ!

ホームレス
中学生



お笑い芸人

バスケット
ボール部

愛知県各市町ろう協にてチケット取扱い中!

チケット・主催に関する問い合わせ先

一般社団法人

愛知県聴覚障害者協会 事務局

〒460-0001

名古屋市中区三の丸1-7-2 桜華会館内

TEL: (052) 221-8545

FAX: (052) 221-8154

Eメール a18154@sage.ocn.ne.jp

【プロフィール】

1979年9月 大阪府吹田市にて生まれる

1997年10月 NSC大阪校 20期生

1999年10月 川島明と麒麟を結成

2007年8月 「ホームレス中学生」を出版

現在 吉本興業所属



【主催】一般社団法人 愛知県聴覚障害者協会、社会福祉法人 愛知県社会福祉協議会

【主管】名古屋聴覚障害者協議会

【後援】(予定) 愛知県、名古屋市、愛知県教育委員会、名古屋市教育委員会、
(社福) 名古屋市社会福祉協議会、(一社) 愛知県身体障害者福祉団体連合会、(社福) 名古屋市身体障害者福祉連合会、
(社福) 中日新聞社会事業団、(社福) 朝日新聞厚生文化事業団、(社財) 毎日新聞大阪社会事業団、
(社福) 読売光と愛の事業団中部支部、(社福) NHK厚生文化事業団中部支局、(社福) 東海テレビ福祉文化事業団、
中京テレビ放送(株)、名古屋テレビ放送(株)、(株)CBCテレビ、テレビ愛知(株)

【協力】愛知県手話通訳問題研究会名古屋班、名古屋市各手話サークル

オープニング



Halou No Lei O Ka Iro Lavae

ハーラウ ナーレイ オカイポ ラウアエ

ハワイのカヒコ（古典フラ）やタヒチアンの指導も行っており、ハワイの文化を学ぶワークショップやイベント等、実施しています。

オープニングでは5人が踊ります！

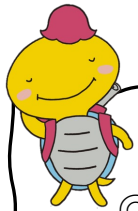
- 9:00 受付開始
- 9:30 オープニング
- 10:00 式典
- 11:00 手話スピーチコンテスト
- 12:00 お昼休憩
- 13:00 アトラクション
- 13:40 記念講演
- 15:00 手話スピーチコンテスト
結果発表
- 15:30 フィナーレ
★引継ぎ
- 16:00 閉会



カノン

クラウン（道化師）カノンと潤で「オーバートーン」と言うコンビ名で活動。楽器演奏だけではなく、パルーンアートもできます！！

アトラクション



《福祉展示などのご案内》

- ◎福祉機器の展示
- ◎鉄道展示
- ◎活動紹介 等行います。

★10時45分から入れます★



【会場地図・交通手段】



★ 託児のご案内 ★

- 託児時間 9:00～16:00 (12:00～13:00 休み)
- 託児料金 お子様1人あたり500円
- ※12:00～13:00の保育はありません
- ※1日預ける方は、12:00に一旦迎えに来てください
- ※昼食・おやつ・飲み物・オムツはありません
- ※必要な方は、各自でお持ちください

手話スピーチコンテスト

手話スピーチコンテストの出場対象者は、手話を学び始めて5年以内の方で、日頃の学習成果を発表します。ぜひ応援してください。

****出場希望者 募集中!! ****

【申込締切】

令和6年1月10日（木）まで

申込み・問い合わせは、主催者に聞いてください。

- 地下鉄名城線「名古屋城」駅
2番出口より東へ徒歩約8分
- 名鉄瀬戸線「東大手」駅 南へ徒歩約6分
- 基幹バス「市役所」下車 東へ徒歩約8分
- 市バス幹名駅1「市政資料館南」下車
北へ徒歩約5分

※駐車場はございませんので、できるだけ公共交通機関をご利用下さい。
※個別で駐車される場合、駐車場での盗難やトラブルについては一切責任を負いかねますので、十分にご注意下さい。

皆様の参加申込、お待ちしております！

